

## Steinbruch Brunnen

### VIA SPINELLI (5b)

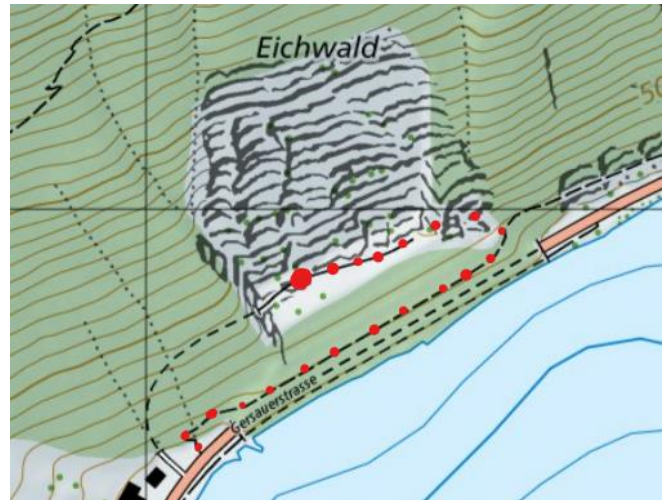
Livia Schilter und Fabienne Geissberger Herbst 2024

#### Anreise:

Mit dem Auto bei der Strasse zwischen Brunnen und Gersau beim Tauchcenter Eichwald parkieren.

Mit dem Bus 502 oder 508 von Brunnen oder Gersau, bei der Station Brunnen, Seeschlössli aussteigen

**Zustieg:** Der Zustieg erfolgt über den Wanderweg von Brunnen nach Gersau.



#### Route :

1.SL: ca. 25m, 4a

2.SL: ca. 28m, 4c

3.SL: ca. 46m, 4b

4.SL: ca 49m, 5a

5.SL: ca.47m, 5b

Express: 12

Abstieg: Abseilen über die Route

Exposition: SSO

Gesteinsart: Kalk

Höhenmeter: 140m

Länge: ca.195m

Absicherung: super

Seil: 2x50m

Zeit: 1.30h -2-30h

Die Via Spinelli hat ihren Einstige direkt rechts neben «de 5er und s Weggli»

Zu Beginn geht es leicht rechts haltend zum ersten Stand. Von dort geht die zweite Seillänge im gleichen Stil weiter, bevor sie über eine kurze plattige Traverse nach rechts zum 2. Stand führt (Kleines Bödeli mit kleinem, hellen Tannenbaum). Mit einem 60m Seil kann man gleich direkt zu diesem Stand. Danach gerade hoch und über das Grasband (Seilrest) zum nächsten Stand auf der gut strukturierten Platte. Danach gerade hoch in Richtung der auffälligen, mit Grasbüscheln gesäumten Rampe. Am linken Rand von dieser hoch. Über den 2 Bäumen befindet sich der nächste Stand auf einem Band. Von dort geht es nun etwas steiler zuerst leicht rechts und dann ziemlich gerade die Rampe hoch zum letzten Standplatz auf dem nächsten Band mit Bänkli und Routenbuch.

Zum Abstieg über die Route abseilen. Mit 50m Seil jeden Stand nutzen, mit 60m kann man direkt vom zweitletzten Stand mit Tannenbäumchen bis zum Boden abseilen

47m  
5b

49m  
5a

46m  
4b

28m  
4c

25m  
4a

